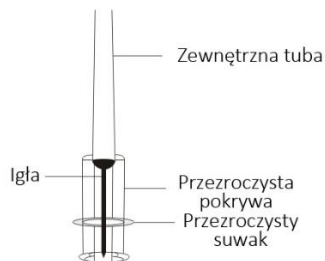


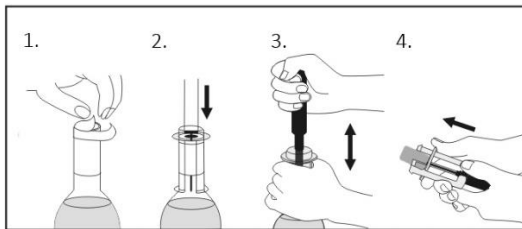
Korkociąg ciśnieniowy – instrukcja obsługi

Elementy:



Sposób użycia:

1. Zdjąć folię z szyjki butelki.
2. Wbić igłę w korek i upewnić się, że igła przez niego przechodzi. Przykryć szyjkę butelki przezroczystą pokrywą.
3. Chwycić mocno przezroczystą pokrywę jedną ręką; drugą złapać zewnętrzną tubę. Pompować powietrze przez podnoszenie i naciskanie zewnętrznej tuby aż korek wysunie się z butelki (zazwyczaj wystarczy 5-10 pompowań).
4. Przesunąć przezroczysty suwak, aby usunąć korek z igły.



Ze względu na specyfikację korka (długość, średnica, materiał, gęstość), wydajność korkociągu może się różnić. Korkociąg ciśnieniowy przeznaczony jest do wina, zwłaszcza do pełnej butelki wina.

Uwaga:

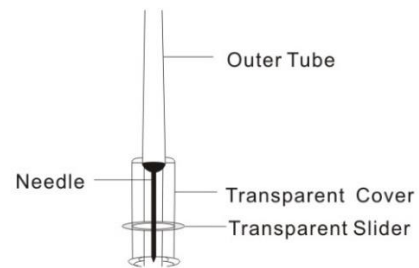
1. Nie używać korkociągu do otwierania wina musującego lub wina z plastikowym korkiem.
2. Naciskać i wyciągać zewnętrzną tubę równomiernie. Nadmierny wysiłek powoduje, że temperatura zewnętrznej tuby wzrasta gwałtownie. Wysoka temperatura może wpływać na wydajność korkociągu.
3. Zmniejszyć siłę pompowania, gdy korek się poluzuje.
4. Przestać używać korkociągu jeśli zewnętrzna tuba stanie się gorąca. Można go użyć ponownie, gdy tuba się ochłodzi.
5. Jeśli powietrze nie może być pompowane do butelki, mimo że korek znajduje się w środku, wybierz inny korkociąg. Niewłaściwe użycie może spowodować uszkodzenie produktu.

Ostrzeżenia:

1. Trzymać produkt w miejscu niedostępnym dla dzieci.
2. Korkociąg przeznaczony jest do otwierania tylko pełnych butelek wina.
3. Używając produktu, należy mocno trzymać przezroczystą pokrywę, aby uniknąć obrażeń.
4. Używając produktu, nie celować nim w twarz lub inne części ciała.

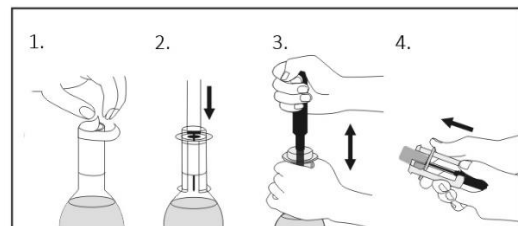
Air Pressure Corkscrew - instruction

Component:



Usage:

1. Remove the foil from the bottle neck.
2. Insert the needle into the wooden cork and make sure the needle passed through; cover the bottle by transparent cover.
3. Grasp firmly the transparent cover by the hand; hold the outer tube by the other hand. Press the outer tube to pump air into the bottle by push and pull until the cork is slided out of the bottle (generally 5-10 pumps per bottle is appropriate)
4. Push the transparent slide to make the cork away from the needle.



Due to specification of cork such as length, diameter, material and density are varied, the actual operating performance may differ. This Air Pump Wine Opener is designed for wine, especially for wine with full bottle.

Attention:

1. Don't use this wine opener to open sparkling wine or plastic cork.
2. Push and pull the outer tube equably. Overexertion will cause temperature of outer tube rise sharply. High temperature will intenerate the plunger inside and affect the actual performance.
3. Reduce pumping force when the cork become flexible.
4. Stop to use this wine opener when the outer tube is hot, it can be used again when it gets cooling down.
5. When air can't be pumped into the bottle while the wooden cork still can't be slided out, choose other wine opener. Improper use will damage this product.

Caution:

1. Put this product out of reach of children to avoid injury.
2. Use this product to open wine of full bottle only.
3. Stand on side and grasp firmly the transparent cover when use this product to avoid injury.
4. Don't aim at face or other body parts when using this product.